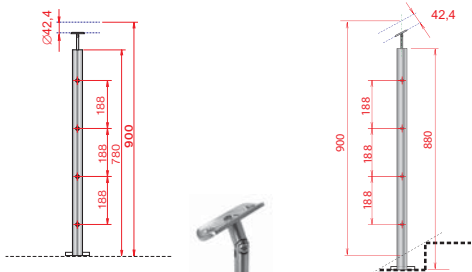




stĺpik

AISS 304

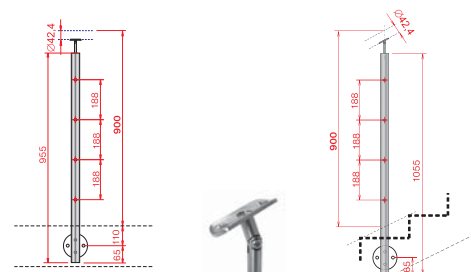


kat. č. A-VR90-4D12-A ✓			kat. č. A-VS90-4D12-A ✓		
Počet	Katalóg	Názov	Počet	Katalóg	Názov
1x	A/42,4x2	Trúbka nerez D42,4x2	1x	A/42,4x2	Trúbka nerez D42,4x2
1x	A/0718-242-S	Držiak madla D42,4/D42,4	1x	A/0718-242-S	Držiak madla D42,4/D42,4
1x	A/0512-042	Kotvenie vrchné - rozeta D42,4	1x	A/0512-042	Kotvenie vrchné - rozeta D42,4
1x	A6/100x42x6-S	Kotvenie vrchné - príruha D42,4	1x	A6/100x42x6-S	Kotvenie vrchné - príruha D42,4
4x	A/0830-042	Držiak výplne D12	4x	A/0830-042	Držiak výplne D12
4x	A-DIN 7991-A2 M5x20	Skrutka-nerez M5x20- zap.hlava	4x	A-DIN 7991-A2 M5x20	Skrutka-nerez M5x20- zap.hlava



stĺpik

AISS 304



kat. č. A-BR90-4D12-A ✓			kat. č. A-BS90-4D12-A ✓		
Počet	Katalóg	Názov	Počet	Katalóg	Názov
1x	A/42,4x2	Trúbka nerez D42,4x2	1x	A/42,4x2	Trúbka nerez D42,4x2
1x	A/0718-242-S	Držiak madla D42,4/D42,4	1x	A/0718-242-S	Držiak madla D42,4/D42,4
1x	A6/021-6-A	Kotvenie bočné kruhové D42,4	1x	A6/021-6-A	Kotvenie bočné kruhové D42,4
1x	A/5729-242	Záslepka D42,4	1x	A/5729-242	Záslepka D42,4
4x	A/0830-042	Držiak výplne D12	4x	A/0830-042	Držiak výplne D12
4x	A-DIN 7991-A2 M5x20	Skrutka-nerez M5x20- zap.hlava	4x	A-DIN 7991-A2 M5x20	Skrutka-nerez M5x20- zap.hlava



kat. č. A-VR90-4D12-R ✓			kat. č. A-VS90-4D12-R ✓		
Počet	Katalóg	Názov	Počet	Katalóg	Názov
1x	A/42,4x2	Trúbka nerez D42,4x2	1x	A/42,4x2	Trúbka nerez D42,4x2
1x	A/0718-242-R	Držiak madla D42,4/D42,4	1x	A/0718-242-R	Držiak madla D42,4/D42,4
1x	A/0512-042	Kotvenie vrchné - rozeta D42,4	1x	A/0512-042	Kotvenie vrchné - rozeta D42,4
1x	A6/100x42x6-S	Kotvenie vrchné - príruha D42,4	1x	A6/100x42x6-S	Kotvenie vrchné - príruha D42,4
4x	A/0830-042	Držiak výplne D12	4x	A/0830-042	Držiak výplne D12
4x	A-DIN 7991-A2 M5x20	Skrutka-nerez M5x20- zap.hlava	4x	A-DIN 7991-A2 M5x20	Skrutka-nerez M5x20- zap.hlava

kat. č. A-BR90-4D12-R ✓			kat. č. A-BS90-4D12-R ✓		
Počet	Katalóg	Názov	Počet	Katalóg	Názov
1x	A/42,4x2	Trúbka nerez D42,4x2	1x	A/42,4x2	Trúbka nerez D42,4x2
1x	A/0718-242-R	Držiak madla D42,4/D42,4	1x	A/0718-242-R	Držiak madla D42,4/D42,4
1x	A6/021-6-A	Kotvenie bočné kruhové D42,4	1x	A6/021-6-A	Kotvenie bočné kruhové D42,4
1x	A/5729-242	Záslepka D42,4	1x	A/5729-242	Záslepka D42,4
4x	A/0830-042	Držiak výplne D12	4x	A/0830-042	Držiak výplne D12
4x	A-DIN 7991-A2 M5x20	Skrutka-nerez M5x20- zap.hlava	4x	A-DIN 7991-A2 M5x20	Skrutka-nerez M5x20- zap.hlava

stĺpik

AISS 304



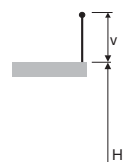
kat. č. A-VR100-5D12-A ✓			kat. č. A-VS100-5D12-A ✓		
Počet	Katalóg	Názov	Počet	Katalóg	Názov
1x	A/42,4x2	Trúbka nerez D42,4x2	1x	A/42,4x2	Trúbka nerez D42,4x2
1x	A/0718-242-S	Držiak madla D42,4/D42,4	1x	A/0718-242-S	Držiak madla D42,4/D42,4
1x	A/0512-042	Kotvenie vrchné - rozeta D42,4	1x	A/0512-042	Kotvenie vrchné - rozeta D42,4
1x	A6/100x42x6-S	Kotvenie vrchné - príruha D42,4	1x	A6/100x42x6-S	Kotvenie vrchné - príruha D42,4
5x	A/0830-042	Držiak výplne D12	5x	A/0830-042	Držiak výplne D12
5x	A-DIN 7991-A2 M5x20	Skrutka-nerez M5x20- zap.hlava	5x	A-DIN 7991-A2 M5x20	Skrutka-nerez M5x20- zap.hlava



stĺpiky atyp

- ☎ - systém D 33,7; 48,3; 60,3 mm
- ☎ - systém 40x40mm
- ☎ - systém leštený antikor
- ☎ - systém výplň d 8; 10; 14 mm
- ☎ - systém výplň plech
- ☎ - systém zvislé tyče

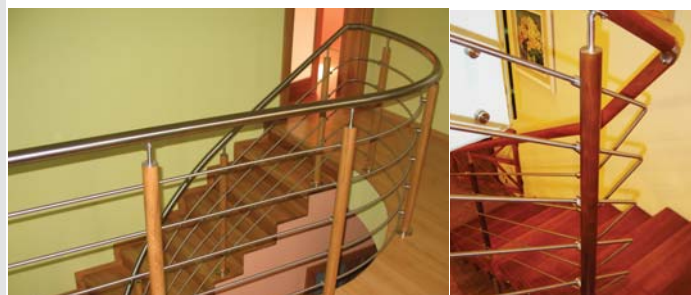
STN 743305 - 734130	
v	H
90cm	< 3m
100cm	< 12m
110cm	< 30m
120cm	> 30m



www.umakovshop.com



kat. č. A-VR100-5D12-R ✓			kat. č. A-VS100-5D12-R ✓		
Počet	Katalóg	Názov	Počet	Katalóg	Názov
1x	A/42,4x2	Trúbka nerez D42,4x2	1x	A/42,4x2	Trúbka nerez D42,4x2
1x	A/0718-242-R	Držiak madla D42,4/D42,4	1x	A/0718-242-R	Držiak madla D42,4/D42,4
1x	A/0512-042	Kotvenie vrchné - rozeta D42,4	1x	A/0512-042	Kotvenie vrchné - rozeta D42,4
1x	A6/100x42x6-S	Kotvenie vrchné - príruha D42,4	1x	A6/100x42x6-S	Kotvenie vrchné - príruha D42,4
5x	A/0830-042	Držiak výplne D12	5x	A/0830-042	Držiak výplne D12
5x	A-DIN 7991-A2 M5x20	Skrutka-nerez M5x20- zap.hlava	5x	A-DIN 7991-A2 M5x20	Skrutka-nerez M5x20- zap.hlava



zábradlia

držiak madla

AISI 304



A/0718-242-S

A/0718-242-R

kat. č.	∅	H	D	d	☑
A/0718-242	42.4	79	42,4 x 2,0	14	
A/0718-242-R	42.4	83	42,4 x 2,0	14	☑
A/0718-242-S	42.4	80	42,4 x 2,0	12	☑



A/0718-200-S

A/0718-200-R

kat. č.	H	D	d	☑
A/0718-200	81	42,4 x 2,0	14	
A/0718-200-R	83	42,4 x 2,0	14	☑
A/0718-200-S	80	42,4 x 2,0	12	☑



kat. č.	∅	H	D	d	☑
A/0710-842	42,4	79	42,4 x 2,0	14	☑
A/0710-842-R	42,4	83	42,4 x 2,0	14	☑



A/0727-242

A/0727-242-S

kat. č.	∅	D	☑
A/0727-242	42,4	42,4 x 2,0	☑
A/0727-242-S	42,4	42,4 x 2,0	☑

držiak madla

AISI 304



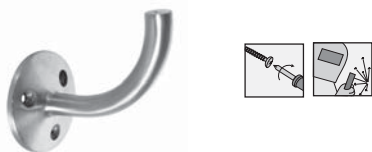
kat. č.	∅	b x h	☑
A/0111-042	42.4	75x50	☑



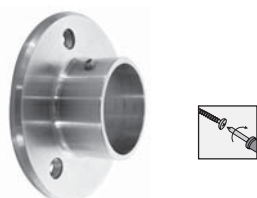
A/0112-042

A/0112-042-S

kat. č.	∅	b x h	☑
A/0112-042	42.4	75x50	☑
A/0112-042-S	42.4	75x75	☑



kat. č.	b x h	☑
A/0113-000	75x50	☑



kat.č.	∅	D	H	☑
A/0505-042	42,4	95	30	☑

držiak madla

AISI 304



kat. č.	∅	d	M	H	☑
A/0818-042	42.4	14	10	71	☑
A/0818-042-R	42.4	14	8	79	☑
A/0818-042-S	42.4	12	8	75	



kat. č.	d	M	H	☑
A/0818-000	14	10	73	☑
A/0818-000-R	14	8	79	☑
A/0818-000-S	12	8	75	



držiak madla, záslepka

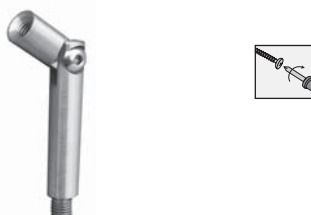
AISI 304



kat.č.	∅	☑
A/1800-042	42,4	☑



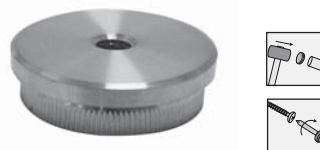
kat.č.	☑
A/1800-000	☑



kat. č.	d	H	M	M	☑
A/0812-068	14	68	10	6	☑
A/0812-068-S1	14	78	8	6	
A/0812-068-S	12	70	8	6	



kat.č.	∅	M	☑
A/5735-242	42,4 x 2,0	10	☑



kat.č.	∅	M	☑
A/5736-242	42,4 x 2,0	8	☑



prechod madla a výplne

AISI 304



kat.č.	∅	H	
A/0302-242	42,4 x 2,0	27	✓

prechod madla a výplne

AISI 304



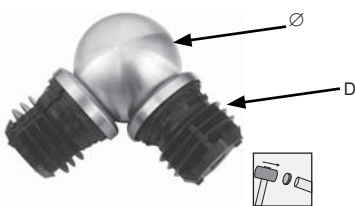
kat.č.	∅	
A/0305-242-S	42,4 x 2,0	✓



kat.č.	∅	H	D	
A/0302-012	12	36	16	✓
A/0302-012-S	12	30	13,5	✓



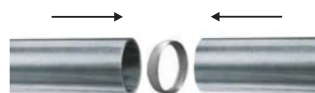
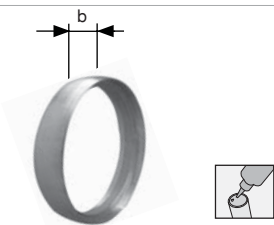
kat.č.	∅	
A/0303-242	42,4 x 2,0	✓



kat.č.	D	∅	
A7/42-55	42,4	55	✓



kat.č.	∅	
A/0301-242-S	42,4 x 2,0	✓



kat.č.	b	∅	b	
A7/42-11-A	42	10		✓



kat.č.	∅	
A/1305-242	42,4 x 2,0	✓

prechod madla a výplne

AISI 304



kat.č.	∅	
A/0790-242	42,4 x 2,0	✓



kat.č.	∅	
A/0300-242	42,4 x 2,0	✓



kat.č.	∅	
A/0307-242-S	42,4 x 2,0	✓



kat.č.	∅	
A/0304-242	42,4 x 2,0	✓

aplikácie



zábradlia

záslepka

AISI 304



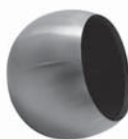
kat.č.	∅	D	☑
A/0221-012	12	20	✓



kat.č.	∅	☑
A/5729-242	42,4 x 2,0	✓



kat.č.	∅	☑
A/5730-242	42,4 x 2,0	✓



kat.č.	∅	D	☑
A9/42	42,4	55	✓



kat.č.	∅	☑
A/0739-242-S	42,4 x 2	✓

kotvenie

AISI 304



kat.č.	∅	D	H	☑
A/0512-042	42,4	105	18	✓
A/0512-048	49	105	18	✓
A6/87x42x15-S	42,4	87	15	✓
A6/90x42x15-S	42,4	90	15	✓



kat.č.	∅	D	d	☑
A/0940-042-N	42,4	100	11	✓



kat.č.	∅	D	d	☑
A6/85x42x6-S	42,4	85	9	✓
A6/100x42x6-S	42,4	100	11	✓



kat.č.	∅	D	H	☑
A/0515-042	42,4	76	12	✓



kat.č.	∅	D	H	☑
A/0514-012	12	45	12	✓

kotvenie, záslepka

AISI 304



kat.č.	D	T	☑
A/1732-033	33	4	
A/1732-040	40	4	
A/1732-042	42	4	✓
A/1732-048	48	4	✓
A/1732-050	50	4	✓
A/1732-060	60	4	✓
A/1732-080	80	4	✓



kat.č.	D	T	d	☑
A/1950-100	100	4	11	✓



kat.č.	a x b	T	d	☑
A/1980-100	100 x 100	4	11	✓



solid

kat.č.	D	M	☑
A/0220-020	20	6	✓
A/0220-050	50	8	✓



hollow

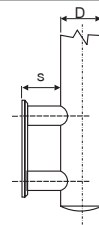
kat.č.	D	M	☑
A/0220-050-R	50	8	✓

kotvenie

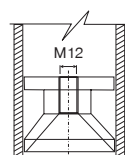
AISI 304



kat.č.	D	∅	s	☑
A6/021-6-A	42,4	100	45	✓



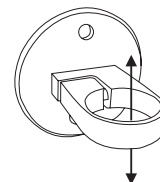
kat.č.	D	H	M	☑
A/3501-042	37	30	12	✓



kat.č.	∅	D	d	☑
A/0501-042	42,4x2,6	60	12,5	✓



kat.č.	∅	H	☑
A/3507-042	42,4	16	✓





držiak výplne

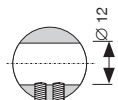
AISI 304



kat.č.	∅	D	M
A/0830-000	12	42.4	✓

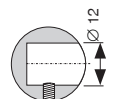
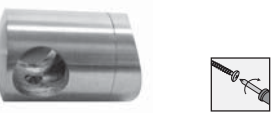


kat.č.	∅	D	M
A/0830-042	12	42.4	✓



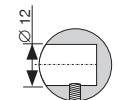
kat.č.	∅	D	M
A/0831-042	12	42.4	✓

left



kat.č.	∅	D	M
A/0832-042	12	42.4	✓

right



kat.č.	∅	D	M
A/0833-042	12	42.4	✓

spotrebný materiál



kat.č.	M	L
A-DIN 7991-A2	M5x20	✓



kat.č.	M	L
A-DIN 7380-A2	M5x12	✓
A-DIN 7380-A2	M6x12	✓



kat.č.	M	L
A-PH	5x20	✓



kat.č.	M	L
A-DIN 7380-A2	M8x20	✓



kat.č.	M	L	
A-DIN 975	M8	1000	✓
A-DIN 975	M10	1000	✓



kat.č.	M	L
A-DIN 1587-A2	M6	✓
A-DIN 1587-A2	M8	✓
A-DIN 1587-A2	M10	✓



kat.č.	M	L
A-DIN 914-A2	M5x5	✓
A-DIN 914-A2	M6x6	✓



kat.č.	M
A-DRILL-M5	✓

Vrták na nerez kombi so závitom m5

lankový systém

AISI 304



kat.č.	∅	D	M	
A5/L6-G	6	12	6	✓



kat.č.	∅	D	M	
A5/L6-V	6	12	6	✓



kat.č.	∅	D
A17/442	6	22



kat.č.	∅	D	AISI
A14/7400-006	6,5	20	316



kat.č.	∅
A/7900-006-12/P	6



spotrebný materiál



kat.č.	g
GLUE/20g	✓



kat.č.	g	
A19/1330-000-N	50	✓



kat.č.	
spray-antikor-A	✓



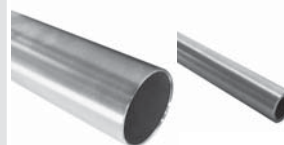
kat.č.	
spray-antikor-W	✓



kat.č.	
Q5/01EA-400	✓

antikor materiál

AISI 304



kat.č.	∅	t	L	grain	
A/12x1	12	1	3000	K320	✓
A/12x1,5	12	1,5	3000	K320	✓
A/42,4x2	42,4	2	3000	K320	✓

L = 6000mm



kat.č.	∅	L	grain	
A/8	8	3000	K320	✓
A/12	12	3000	K320	✓



kat.č.	b1x b2	t	L	grain	
A/40x40x2	40x40	2	3000	K320	✓

L = 6000mm



ANTI KOR - system glass

AISI 304



kat.č.	D	M	T (mm)	
A/0746-000	30	M8	6 - 16	✓



kat.č.	D	M	T (mm)	Ø	
A/0746-042	30	M8	6 - 16	42,4	



kat.č.	D	M	T (mm)	
A/0747-000-S	50	M8	8 - 18	✓



kat.č.	D	M	T (mm)	Ø	
A/0747-242-S	50	M8	8 - 18	42,4	

ANTI KOR - system glass

AISI 304



kat.č.	D	U	T	L	
A/6925-042	42,4x1,5	24	24	2500	



kat.č.	U	G	L	
A19/5042-208	24	8-11	2500	
A19/5042-211	24	11,5-13,5	2500	
A19/5042-216	24	16-17,5	2500	
A19/5042-222	24	20-21,5	2500	

kat.č.	B x H x t	U	T	L	
A/6925-640	60 x 40 x 1,5	24	24	2500	



kat.č.	Ø	
A/6790-042	42,4x1,5	



kat.č.	Ø	
A/6313-042	42,4x1,5	



kat.č.	Ø	
A/6732-042	42,4x1,5	



kat.č.	B x H x t	U	T	L	
A/6925-080	80 x 40 x 1,5	33	25	2500	



kat.č.	U	G	L	
A19/5110-208	33	8-11	2500	
A19/5110-211	33	11,5-13,5	2500	
A19/5110-216	33	16-17,5	2500	
A19/5110-222	33	20-21,5	2500	

ANTIKOR - system glass

AISI 304



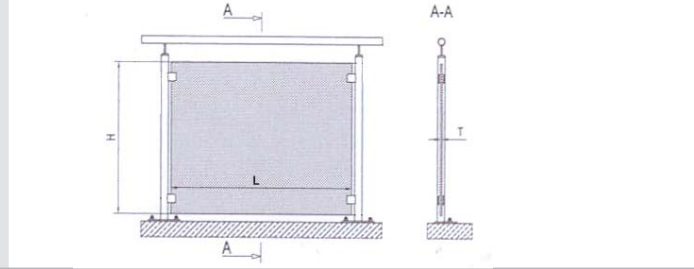
kat.č. **A-DIN 7380-A2 M8x20** ✓

kat.č.	∅	T (mm)	b x h x t	<input type="checkbox"/>
A/2106-042	42,4	6	45 x 45 x 26	
A/2107-042	42,4	6,76 (3-0,76-3)	45 x 45 x 26	
A/2108-042	42,4	8	45 x 45 x 26	
A/2109-042	42,4	8,76 (4-0,76-4)	45 x 45 x 26	✓
A/2110-042	42,4	10	45 x 45 x 26	
A/2111-042	42,4	10,76 (5-0,76-5)	45 x 45 x 26	



kat.č. **A-DIN 7380-A2 M8x20** ✓

kat.č.	T (mm)	b x h x t	<input type="checkbox"/>
A/2106-000	6	45 x 45 x 26	
A/2107-000	6,76 (3-0,76-3)	45 x 45 x 26	
A/2108-000	8	45 x 45 x 26	
A/2109-000	8,76 (4-0,76-4)	45 x 45 x 26	✓
A/2110-000	10	45 x 45 x 26	
A/2111-000	10,76 (5-0,76-5)	45 x 45 x 26	



ANTIKOR - system glass

AISI 304



kat.č. **A19/5015-022** ✓

kat.č. **A-DIN 7380-A2 M8x20** ✓

kat.č.	∅	T (mm)	b x h x t	<input type="checkbox"/>
A/2206-042	42,4	6	63 x 45 x 26	
A/2207-042	42,4	6,76 (3-0,76-3)	63 x 45 x 26	
A/2208-042	42,4	8	63 x 45 x 26	
A/2209-042	42,4	8,76 (4-0,76-4)	63 x 45 x 26	✓
A/2210-042	42,4	10	63 x 45 x 26	
A/2211-042	42,4	10,76 (5-0,76-5)	63 x 45 x 26	



kat.č. **A19/5015-022** ✓

kat.č. **A-DIN 7380-A2 M8x20** ✓

kat.č.	T (mm)	b x h x t	<input type="checkbox"/>
A/2206-000	6	63 x 45 x 26	
A/2207-000	6,76 (3-0,76-3)	63 x 45 x 26	
A/2208-000	8	63 x 45 x 26	
A/2209-000	8,76 (4-0,76-4)	63 x 45 x 26	✓
A/2210-000	10	63 x 45 x 26	
A/2211-000	10,76 (5-0,76-5)	63 x 45 x 26	

